

เที่ยวกับเรา...ไม่มีวันสิ้นสุด

ทัวร์สตูล 3วัน 2คืน

หลีเป๊ะ เกาะตะรุเตา ปากบารา

เยือนเสน่ห์เกาะสวรรค์แห่งทะเลอันดามัน
ทะเลครามหาดทรายขาว ดำน้ำชมปะการัง 7 สี
พักผ่อนฝั่งปากบารา ช้อปปิ้งตลาดกิมหยง

เดินทาง : พฤศจิกายน - ธันวาคม 2564

ราคาเริ่มต้น

11,999

** ราคานี้รวมภาษีมูลค่าเพิ่ม **



สุดชิล!! พักที่ SESEA RESORT



จุดนัดพบ : สนามบินสุพรรณภูมิ

กรุงเทพฯ - หาดใหญ่ โดยสายการบิน **THAI VIETJET AIR**

- อุทยานแห่งชาติหมู่เกาะตะรุเตา • เกาะตะรุเตา • เกาะไข่ • เกาะหลีเป๊ะ • เกาะหินงาม
- ร่องจาบัง • เกาะยาง • เกาะราวี • อ่าวเรือใบ • ปากบารา • เกาะอาดัง
- หาดใหญ่ • วัดพระมหาเจดีย์ไตรภพไตรมงคล • STREET ART • ตลาดกิมหยง



มีไกด์
นำเที่ยว



อาหาร
7 มื้อ



ประกัน 8 ท่าน
ออกเดินทาง



เที่ยวไทยสุขใจ สไตล์ New Normal

วันแรก สนามบินสุวรรณภูมิ – สนามบินหาดใหญ่ – ปากบารา – ที่พัก

07.30 พร้อมกัน **สนามบินสุวรรณภูมิ** เจ้าหน้าที่คอยให้การต้อนรับ และอำนวยความสะดวกในการเช็คอินให้แก่ท่าน
09.25 เดินทางสู่ **สนามบินหาดใหญ่** โดยสายการบิน **เวียตเจ็ท แอร์ (VZ)** เที่ยวบินที่ **VZ324**
10.50 ถึง **สนามบินหาดใหญ่** ไกด์นำเที่ยวรอให้การต้อนรับท่าน หลังจากนั้นนำท่านเดินทางสู่ **ท่าเรือปากบารา**

เที่ยง **บริการอาหารกลางวัน (1)**

14.00 เดินทางถึง **ท่าเรือปากบารา** นำท่านเช็คอินเข้าที่พัก อีสรระท่านท่องเที่ยวตามอัธยาศัย ท่านสามารถเล่นน้ำบริเวณที่พักได้ เนื่องจากที่พักมีชายหาดส่วนตัว สามารถเดินลงเพื่อเล่นน้ำได้ หรือจะเลือกเดินเล่นทอดน่องถ่ายรูปกับชายหาดสวยๆ น้ำใสๆ

เย็น **บริการอาหารค่ำ (2)**
ที่พัก **SEE SEA RESORT หรือระดับเทียบเท่า**

เป็นรีสอร์ทริมชายหาด ที่มีหาดส่วนตัวสามารถลงเล่นน้ำได้ และมีมุมสวยๆให้ท่านได้ถ่ายรูปมากมาย



วันที่สอง ท่าเรือปากบารา – เกาะไข – เกาะหลีเป๊ะ – เกาะรารี – เกาะยาง – เกาะหินงาม – ดำน้ำเกาะหินงาม – ร่องน้ำจาบา – ท่าเรือปากบารา

เช้า บริการอาหารเช้า ณ ห้องอาหารของโรงแรม (3)

09.00 เดินทางสู่ **ท่าเทียบเรือปากบารา** ลงเรือเร็วสปีดโบ๊ทแบบจอยส์กรุป ท่าเรือปากบาราเป็นท่าเรือข้ามฟากที่สำคัญแห่งหนึ่งในเกาะหลีเป๊ะ และเป็นท่าเรือเฟอร์รี่หลักในจังหวัดสตูล และยังทำหน้าที่เป็นจุดเชื่อมต่อไปยังเกาะต่างๆ รวมถึงเกาะตะรุเตา และเกาะบุโหลน ท่าเรือปากบาราเป็นหนึ่งในท่าเรือที่ถูกใช้บริการมากที่สุดในประเทศไทย โดยเฉพาะในช่วงของฤดูกาลท่องเที่ยวที่มีเรือข้ามฟากวิ่งตลอดทั้งปี **(เวลาอาจมีการเปลี่ยนแปลง)**



จากนั้นนำท่านเดินทางต่อสู่ **เกาะไข** ตั้งอยู่ระหว่างเกาะอาดังและเกาะราวี เป็นเกาะที่มีชายหาดสีขาวนวล เหมือนสีไขตัดกับน้ำทะเลสีเขียวใสสะอาด มีเอกลักษณ์สำคัญคือ ชุมประตุนหินขนาดใหญ่ ที่สามารถเดินลอดเข้าออกได้ และยังมีความเชื่อกันว่า หากชายหญิงคู่ใดที่ได้ลอดชุมประตุนี้ จะได้แต่งงานกันอีกด้วย อีสระให้ท่านหามุมถ่ายรูปตามอัธยาศัย ได้เวลาพอสมควร



นำท่านเดินทางสู่ **เกาะหลีเป๊ะ** เป็นหนึ่งในเกาะที่อยู่ในเขตอุทยานแห่งชาติหมู่เกาะตะรุเตา เป็นเกาะที่มีเรียงชายหาดสวยงาม ทراساتสีขาวนวลละเอียด น้ำตื้นเขิน และมีประภาคารที่สวยงามรายล้อมรอบเกาะ อิสระถ่ายรูปบริเวณรอบๆ



เดินทางสู่ **เกาะราวี** เกาะที่มีความอุดมสมบูรณ์ไปด้วยป่าไม้ และนกนานาชนิด มีชายหาดสีขาว ทراساتละเอียด สามารถเล่นน้ำได้ตลอดชายฝั่ง และยังสามารถดำน้ำดูปะการังน้ำตื้นได้อีกด้วย ไม่ไกลจากเกาะราวี ยังเป็นที่ตั้งของ อิสระท่านถ่ายรูป

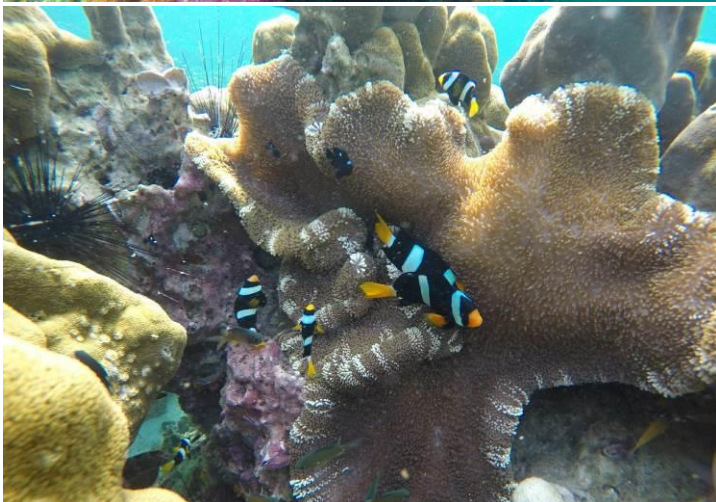


และเกาะราวีนี้ท่านสามารถเล่นน้ำได้ (ข้อควรระวัง : ที่เกาะราวีมีลิงอาศัยอยู่บนเกาะควรรวมัดระวังในการวางทรัพย์สินของท่าน)



เที่ยง บริการอาหารกลางวัน แบบกล่อง (4)

ชม **เกาะยาง** หนึ่งในเกาะยอดนิยมในการดำน้ำที่ไม่ควรพลาด โดยเฉพาะปะการังผักกาด หรือปะการังเกล็ดน้ำแข็ง เป็นปะการังที่มีลักษณะเป็นแผ่นหินปูนซ้อนกันเป็นชั้นๆ มีลักษณะคล้ายใบผักกาดหอม ซึ่งมีให้เห็นมากมายที่เกาะแห่งนี้



ร่องน้ำจางบัง แนวแท่งหิน 5 ยอด ซึ่งถูกปกคลุมไปด้วยปะการังอ่อนหลากสี และดาวทะเลมากมาย โดยปกติการชมปะการังอ่อน ต้องใช้วิธีดำน้ำลึก (Scuba Diving) แต่สำหรับที่นี่ปะการังจะอยู่ในระดับที่ตื้นมาก นอกจากปะการังอ่อนหลากสีแล้ว ร่องน้ำจางบังยังเป็นแหล่งของปะการังหลากหลายชนิด เช่น ปะการังเขากวาง, ปะการังสมอง, ปะการังดาวใหญ่, ปะการังถ้วยสีส้ม ฯลฯ นอกจากนี้ยังมีดอกไม้ทะเล, ปลาการ์ตูนส้มขาว, ปลาการ์ตูนลายปล้อง, กัลปังหาสีส้ม, หอยมือเสือ, ปลาสลิดหิน, ปลาดาวสีฟ้า, ปลาสิงโต เป็นต้น

ชม **เกาะหินงาม** เกาะเล็กๆ ชายหาดรายล้อมไปด้วยหินสีดำกลมมน ที่เกิดจากแนวหินที่ทับถมใต้ท้องทะเล และเกิดการกัดเซาะตามกาลเวลาจนเป็นหินรูปทรงกลมมน สีดำขลับ ตัดกับน้ำทะเลสีมรกต ให้ความสวยงามเป็นอย่างยิ่ง และนำท่าน **ดำน้ำบริเวณหลังเกาะหินงาม** หลังจากนั้นนำท่านเดินทางกลับสู่ท่าเรือปากบารา



เย็น บริการอาหารค่ำ (5)

หมายเหตุ : การท่องเที่ยวขึ้นอยู่กับสภาพอากาศ การประกาศปิดอุทยาน ซึ่งอาจมีการปรับเปลี่ยน ทั้งนี้ทางบริษัทฯ จะคำนึงถึงผลประโยชน์ของผู้เดินทางเป็นหลัก และทางบริษัทสงวนสิทธิ์ไม่คืนค่าใช้จ่ายส่วนหนึ่งส่วนใดกรณีที่ไม่สามารถจองทัวร์ได้

ที่พัก SEE SEA RESORT หรือเทียบเท่า

วันที่สาม ถ่ายรูปปากบารา View Point – หาดใหญ่ – วัดพระมหาเจดีย์ไตรภพไตรมงคล – สตริทอาร์ทหาดใหญ่ – ตลาดกิมหยง – สนามบินหาดใหญ่ – สนามบินสุวรรณภูมิ – กรุงเทพฯ

เช้า บริการอาหารเช้า ณ ห้องอาหารของโรงแรม (6)

เช็คเอาท์จากโรงแรม หลังจากนั้นนำท่านเช็คอินที่ **ถ่ายรูปปากบารา View Point** ถือเป็นแลนด์มาร์คอีกจุดหนึ่งของที่บริเวณปากบารา ให้ท่านได้เช็คอินกับรูปปั้นปลาที่เป็นสัญลักษณ์ และชมวิวยะเลของจังหวัดสตูล ก่อนจะนำท่านเดินทางกลับสู่เมืองหาดใหญ่

นำท่านสู่ **วัดพระมหาเจดีย์ไตรภพไตรมงคล** หรือ วัดสแตนเลส แห่งนี้ ตั้งอยู่บน เขาคอหงส์ อำเภอหาดใหญ่ จังหวัดสงขลา ไฮไลท์ของวัดนี้คือ "องค์พระเจดีย์ที่สร้างจากสแตนเลส" ทั้งหมด นับว่าเป็น เจดีย์สแตนเลสหนึ่งเดียวของโลก บริเวณวัดยังสามารถมองเห็นวิวทิวทัศน์ของเมืองหาดใหญ่ได้อีกด้วย

เที่ยง บริการอาหารเที่ยง (7)

นำท่านเดินถ่ายรูปชิคๆที่ **สตรีทอาร์ตหาดใหญ่** เป็นภาพวาดตามผนังกำแพงอยู่แถบทุกซอก ทุกซอย รอบบริเวณ เป็นลวดลายต่างๆ จากฝีมือของศิลปินจิตรกรอาสาที่มาร่วมสร้างสีสัน และรอยยิ้มให้กับชาวหาดใหญ่ และนักท่องเที่ยว ถือเป็นแลนด์มาร์คแห่งใหม่ของหาดใหญ่ เป็นจุดดึงดูดนักท่องเที่ยวให้หลงใหลมากขึ้นอย่างคัมคั่ง



นำท่านซื้อของฝาก **ตลาดกิมหยง** เป็นตลาดขายของฝากและของที่ระลึกขนาดใหญ่ในอำเภอหาดใหญ่ ตั้งอยู่บนอาคารสองชั้น ริมถนนละม้ายสงเคราะห์ ชั้นบนเป็นร้านขายสินค้า ชั้นล่างเป็นตลาดขายของแห้ง ชื่อตลาดกิมหยง มาจากชื่อเดิมว่า "ตลาดซีกิมหยง" เป็นชื่อของคหบดีชาวจีนชื่อ ซีกิมหยง และภรรยาชื่อ ละม้าย เจ้าของที่ดินแต่เดิม

18.55 นำท่านเดินทางสู่ **สนามบินสุวรรณภูมิ** สายการบิน **เวียดเจ็ท แอร์** เที่ยวบินที่ **VZ327**
20.35 เดินทางถึง **สนามบินสุวรรณภูมิ** กรุงเทพฯ โดยสวัสดิภาพ พร้อมความประทับใจ

**** ขอขอบพระคุณที่เลือกใช้บริการ ****

อัตราค่าบริการ

กำหนดการเดินทาง	ราคาทัวร์ผู้ใหญ่/เด็ก ห้อง 2-3 ท่าน	พักเดี่ยวเพิ่ม
03 – 05 พฤศจิกายน 2564	11,999	2,000

เที่ยวสนุกทัวร์แอนด์แทรเวล



@teawsanooktour



เที่ยวสนุกทัวร์แอนด์แทรเวล



085-3840228

04 – 06 พฤศจิกายน 2564	11,999	2,000
05 – 07 พฤศจิกายน 2564	12,999	2,000
06 – 08 พฤศจิกายน 2564	11,999	2,000
10 – 12 พฤศจิกายน 2564	11,999	2,000
11 – 13 พฤศจิกายน 2564	11,999	2,000
12 – 14 พฤศจิกายน 2564	12,999	2,000
13 – 15 พฤศจิกายน 2564	11,999	2,000
17 – 19 พฤศจิกายน 2564	11,999	2,000
18 – 20 พฤศจิกายน 2564	12,999	2,000
20 – 22 พฤศจิกายน 2564	12,999	2,000
24 – 26 พฤศจิกายน 2564	11,999	2,000
25 – 27 พฤศจิกายน 2564	12,999	2,000
26 – 28 พฤศจิกายน 2564	12,999	2,000
27 – 29 พฤศจิกายน 2564	11,999	2,000
02 – 04 ธันวาคม 2564	11,999	2,000
07 – 09 ธันวาคม 2564	12,999	2,000
08 – 10 ธันวาคม 2564	12,999	2,000
12 – 14 ธันวาคม 2564	11,999	2,000
13 – 15 ธันวาคม 2564	11,999	2,000
16 – 18 ธันวาคม 2564	12,999	2,000
19 – 21 ธันวาคม 2564	11,999	2,000
20 – 22 ธันวาคม 2564	11,999	2,000
23 – 25 ธันวาคม 2564	12,999	2,000

*** กรณีพัก 3 ท่าน/ห้อง ทางโรงแรมจะทำการเสริมเตียงได้เท่านั้น ***

*****ค่าบริการข้างต้น ยังไม่รวมค่าทิปคนขับรถ และไกด์นำเที่ยวท่านละ 300 บาท /ทริป/ต่อท่าน*****

การเดินทางในแต่ละครั้งจะต้องมีผู้โดยสารจำนวนขั้นต่ำ 6 ท่าน ต่อ 1 คันรถคู่ กรณีผู้โดยสารไม่ครบตามจำนวนดังกล่าว บริษัทฯ ขอสงวนสิทธิ์ในการเลื่อนการเดินทาง หรือเปลี่ยนแปลงราคา

ราคาทัวร์ข้างต้นสามารถเปลี่ยนแปลงได้ เนื่องจากราคาตั๋วเครื่องบินมีการปรับเปลี่ยนตลอดเวลา ทั้งนี้ขึ้นอยู่กับสถานะค่าเงินบาทและค่าน้ำมันที่ไม่คงที่ อาจมีการปรับราคาค่าโดยสารของสายการบินเพิ่มเติมจากราคาที่กำหนด และทางบริษัทขอสงวนสิทธิ์เปลี่ยนแปลงเที่ยวบิน หรือสายการบิน โดยจะคำนึงถึงผลประโยชน์ของลูกค้าเป็นหลัก

*****เนื่องด้วยสถานที่ท่องเที่ยว หรือร้านค้าบางแห่งอาจจะยังไม่สามารถเปิดให้บริการได้***
ทางบริษัทขอสงวนสิทธิ์เปลี่ยนแปลง หรืองด สถานที่ดังกล่าว อันมาจากเหตุสุดวิสัย**

อัตราค่าบริการนี้รวม

- ☑ ค่ารถโดยสารตลอดเส้นทาง ตามรายการที่ระบุ (ยังไม่รวมทิปคนขับรถ)
- ☑ ค่าตัวโดยสารเครื่องบินไป-กลับ
- ☑ น้ำหนักสัมภาระถือขึ้นเครื่อง Carry on
- ☑ ค่าเข้าชมสถานที่ต่างๆ ตามรายการระบุ
- ☑ ค่าอาหารตามที่รายการระบุ โดยทางบริษัทขอสงวนสิทธิ์ในการปรับเปลี่ยนได้ตามความเหมาะสม โดยคำนึงถึงประโยชน์ของลูกค้าเป็นสิ่งสำคัญ
- ☑ ค่าภาษีมูลค่าเพิ่ม 7% และภาษีหัก ณ ที่จ่าย 3% กรณีต้องการออกใบเสร็จรับเงินในนามบริษัทเท่านั้น
- ☑ ค่าโรงแรมที่พักระดับมาตรฐานตามที่รายการระบุ (พักห้องละ 2-3 ท่าน ต่อห้อง กรณีที่พัก 3 ท่าน เป็นการนอนเตียงเสริม 1 ท่าน) ทางบริษัทขอสงวนสิทธิ์ ในการปรับเปลี่ยนโรงแรมที่พักลงไปเป็นเมืองใกล้เคียงแทนโดยอ้างอิงมาตรฐานคุณภาพและความเหมาะสมเดิม โดยคำนึงถึงประโยชน์ของลูกค้าเป็นสิ่งสำคัญ
- ☑ ค่าจ้างไกด์นำเที่ยวคอยบริการ และ อำนวยความสะดวกตลอดการเดินทาง
- ☑ ค่าประกันอุบัติเหตุระหว่างเดินทาง วงเงินท่านละ 1,000,000 บาท (เงื่อนไขตามกรมธรรม์) กรณีต้องการซื้อประกันเพิ่มเพื่อคุ้มครองสุขภาพกรุณาติดต่อเจ้าหน้าที่เป็นกรณีพิเศษ

อัตราค่าบริการนี้ไม่รวม

- ☒ ค่าใช้จ่ายส่วนตัวนอกเหนือจากรายการที่ระบุ เช่น ค่าโทรศัพท์ ค่าโทรศัพท์ทางไกล ค่าอินเตอร์เน็ต ค่าช้อปปิ้ง มินิบาร์ในห้อง รวมถึงค่าอาหาร เครื่องดื่มที่สั่งเพิ่มนอกเหนือรายการ และ ค่าพาหนะต่างๆ ที่ไม่ได้ระบุไว้ในรายการ
- ☒ ค่าใช้จ่ายที่เพิ่มขึ้นของนักท่องเที่ยวที่มีได้เกิดจากความผิดของทางบริษัท เช่น ภัยธรรมชาติ การจลาจล การนัดหยุดงาน การปฏิวัติ อุบัติเหตุ ความเจ็บป่วย ความสูญหายหรือเสียหายของสัมภาระ ความล่าช้า เปลี่ยนแปลง หรือการบริการของสายการบิน เหตุสุดวิสัยอื่น เป็นต้น
- ☒ ค่าสัมภาระโหลดใต้ท้องเครื่อง 400 บาท / 15 KG (กรณีที่เดินทางด้วยสายการบินอื่นที่ไม่ได้รวมค่าสัมภาระ)
- ☒ ค่าทิปคนขับรถ และไกด์นำเที่ยว ท่านละ 300 บาท

เงื่อนไขการชำระค่าบริการ

1. นักท่องเที่ยวหรือเอเจนซี่ต้องชำระเงินมัดจำค่าทัวร์ เป็นจำนวน **5,000 บาทต่อท่าน พร้อมสำเนาบัตรประชาชน เพื่อสำรองที่นั่ง**
2. นักท่องเที่ยวหรือเอเจนซี่ต้องชำระค่าบริการส่วนที่เหลือทั้งหมดก่อนวันเดินทางอย่างน้อย **21 วัน** กรณีนักท่องเที่ยวหรือเอเจนซี่ไม่ชำระเงิน หรือชำระเงินไม่ครบภายในกำหนด รวมถึงกรณีเช็คของท่านถูกปฏิเสธการจ่ายเงินไม่ว่ากรณีใดๆ ให้ถือว่านักท่องเที่ยวสละสิทธิการเดินทางในทัวร์นั้นๆ
3. การติดต่อใดๆ กับทางบริษัทเช่น แฟกซ์ อีเมลล์ หรือจดหมายฯ ต้องทำในวันเวลาทำการของทางบริษัท ดังนี้ วันจันทร์ ถึงศุกร์ เวลา 9.00 น. – 18.00 น. และวันเสาร์ เวลา 9.00 น. – 14.00 น. นอกจากวันเวลาดังกล่าวและวันหยุดนักขัตฤกษ์ที่รัฐบาลประกาศในปีนั้นๆถือว่าเป็นวันหยุดทำการของทางบริษัท

เงื่อนไขการยกเลิกการเดินทาง



1. กรณีที่นักท่องเที่ยวหรือเอเจนซีที่ต้องการขอยกเลิกการเดินทาง หรือเลื่อนการเดินทาง นักท่องเที่ยวหรือเอเจนซี(ผู้มีชื่อในเอกสารการจอง) จะต้องแฟกซ์ อีเมลล์ หรือเดินทางมาเซ็นเอกสารการยกเลิกที่บริษัทอย่างใดอย่างหนึ่งเพื่อแจ้งยกเลิกการจองกับทางบริษัทเป็นลายลักษณ์อักษร ทางบริษัทไม่รับยกเลิกการจองผ่านทางโทรศัพท์ไม่ว่ากรณีใดๆ
2. กรณีนักท่องเที่ยวหรือเอเจนซีที่ต้องการขอรับเงินค่าบริการคืน นักท่องเที่ยวหรือเอเจนซี (ผู้มีชื่อในเอกสารการจอง) จะต้องแฟกซ์ อีเมลล์ หรือเดินทางมาเซ็นเอกสารการขอรับเงินคืนที่บริษัทอย่างใดอย่างหนึ่งเพื่อทำเรื่องขอรับเงินค่าบริการคืน โดยแนบหนังสือมอบอำนาจพร้อมหลักฐานประกอบการมอบอำนาจ หลักฐานการชำระค่าบริการต่างๆ และหน้าสมุดบัญชีธนาคารที่ต้องการให้นำเงินเข้าให้ครบถ้วน โดยมีเงื่อนไขการคืนเงินค่าบริการดังนี้
 - 2.1 ยกเลิกก่อนวันเดินทางมากกว่า 30 วัน ขึ้นไป คืนเงินค่าทัวร์เต็มจำนวน หรือหักค่าใช้จ่ายที่เกิดขึ้นตามจริง **** ในกรณีที่วันเดินทางตรงกับวันหยุดนักขัตฤกษ์ ต้องยกเลิกการเดินทางไม่น้อยกว่า 40 วัน ****
 - 2.2 ยกเลิกก่อนวันเดินทางมากกว่า 15 วัน คืนเงินค่าทัวร์ 50% และหรือหักค่าใช้จ่ายที่จ่ายจริง อาทิ ค่าจองยานพาหนะ ร้านอาหาร โรงแรมที่พัก ค่าธรรมเนียมเข้าชมสถานที่ท่องเที่ยว ค่าบริการ หรือค่าใช้จ่ายที่จำเป็นอื่นๆ ที่ไม่สามารถคืนเงินได้
 - 2.3 ยกเลิกก่อนวันเดินทางน้อยกว่า 15 วัน ไม่คืนเงินค่าทัวร์ที่ชำระแล้วทั้งหมด

เงื่อนไขและข้อกำหนดอื่นๆ

1. ทัวร์นี้สำหรับผู้มีวัตถุประสงค์เพื่อการท่องเที่ยวเท่านั้น
2. ทัวร์นี้เป็นทัวร์แบบเหมา หากท่านไม่ได้ร่วมเดินทางหรือใช้บริการตามที่ระบุไว้ในรายการไม่ว่าบางส่วนหรือทั้งหมด หรือถูกปฏิเสธการเข้า-ออกเมืองด้วยเหตุผลใดๆ ทางบริษัทจะไม่คืนเงินค่าบริการไม่ว่าบางส่วนหรือทั้งหมดให้แก่ท่าน
3. ทางบริษัทขอสงวนสิทธิ์ในการเปลี่ยนแปลงรายการการเดินทางตามความเหมาะสม เพื่อให้สอดคล้องกับสถานการณ์ ภูมิอากาศ และเวลา ณ วันที่เดินทางจริงของประเทศที่เดินทาง ทั้งนี้ บริษัทจะคำนึงถึงความปลอดภัยของนักท่องเที่ยวส่วนใหญ่เป็นสำคัญ
4. ทางบริษัทขอสงวนสิทธิ์ไม่รับผิดชอบใดๆ ต่อความเสียหายหรือค่าใช้จ่ายใดๆ ที่เพิ่มขึ้นของนักท่องเที่ยวที่มีได้เกิดจากความผิดของทางบริษัท เช่น ภัยธรรมชาติ การจลาจล การนัดหยุดงาน การปฏิบัติ อุบัติเหตุ ความเจ็บป่วย ความสูญหายหรือเสียหายของสัมภาระ ความล่าช้า เปลี่ยนแปลง หรือการบริการของสายการบิน เหตุสุดวิสัยอื่น เป็นต้น
5. มัคคุเทศก์ พนักงาน หรือตัวแทนของทางบริษัท ไม่มีอำนาจในการให้คำสัญญาใดๆ แทนบริษัท เว้นแต่มีเอกสารลงนามโดยผู้มีอำนาจของบริษัทกำกับเท่านั้น
6. เงื่อนไขการเดินทาง ระเบียบ ข้อจำกัดการเดินทาง ในแต่ละจังหวัดอาจมีการเปลี่ยนแปลงตามนโยบายของภาครัฐ ทั้งนี้ นักท่องเที่ยวที่ประสงค์จะเดินทางต้องมีความพร้อมปฏิบัติตามเงื่อนไขของจังหวัดนั้นๆ